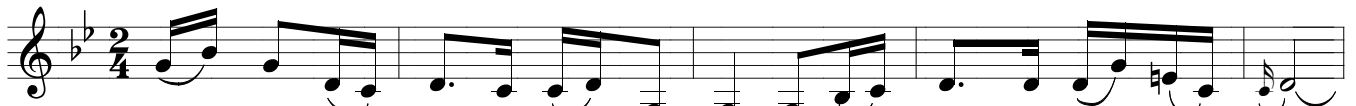


# BỎ NGÀI CON BIẾT THEO AI?

(Ga 6 : 60 - 69)

Hiền Hòa



1. Nếu trong cuộc đời con bỏ Ngài thì lạy Chúa! con biết theo ai?

2. Thế gian gọi mời, con bỏ Ngài, thì lạy Chúa! con sẽ ra sao?



Đường trần gian mây mờ giăng lối, con bơ vơ giữa chốn mù khơi.

Ngàn khổ đau ai người nâng đỡ trong đơn côi, khước mắt lệ rơi.



Như cánh chim xa đàn biết bay về phương nào giữa biển rộng trời cao?

Hiu hắt trong u sầu, mắt đi niềm hy vọng giữa dòng đời ngược xuôi.



Không có Chúa trong đời, như nắng xuân phai màu, cuộc đời là khổ đau.

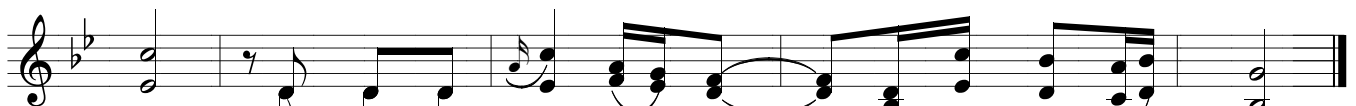
Không có Chúa bên đời, lê bước chân rã rời, đặt dờ tim về đâu?



ĐK. Lạy Chúa, con bỏ Ngài thì biết đến với ai? Vì Ngài có những lời



ban sự sống muôn đời. Lạy Chúa, xa cách Ngài đời con nghĩa lý



chi? Vì Ngài là Đấng Cứu Độ, là Đấng con tôn thờ.